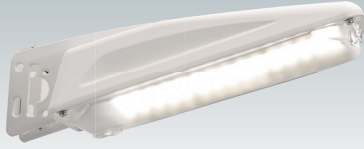


KLE-4139 LEDEEMA Bro

アルミダイカストタイプ、HF100W街路灯(直付形)代替モデル

※電球色LED 仕様品は特注にて対応致します。

NEW



写真は
KLE-4139S-17L

光センサー (KLE-4139S)

標準取付角度 20度	防塵・防水性能 IP44	消費電力 17W HF100W相当	クラスA クラスB+ クラスB 29m 38m 42m HF100相当(日本防犯設備協会 ランクL)	電力会社申請 入力容量 18VA
----------------------	------------------------	--------------------------------	--	-------------------------------

光センサー組込み型 KLE-4139S-17L (100/200V・50/60Hz) 希望小売価格 52,800円 (税抜き)	光センサーなし型 KLE-4139-17L (100/200V・50/60Hz) 希望小売価格 48,800円 (税抜き)
--	--

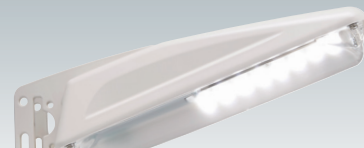
耐塩型

光センサー組込み型 KLE-4139S-17L-SR (100/200V・50/60Hz) 希望小売価格 57,800円 (税抜き)	光センサーなし型 KLE-4139-17L-SR (100/200V・50/60Hz) 希望小売価格 53,800円 (税抜き)
---	---

KLE-139 LEDEEMA Bro

アルミダイカストタイプ、HF100W街路灯(直付形)代替モデル

※200V仕様品は特注にて対応致します。



写真は
KLE-139S-16L

光センサー (KLE-139S)

標準取付角度 20度	防塵・防水性能 IP44	消費電力 16.5W HF100W相当	クラスA クラスB+ クラスB 21m 30m 34m HF100相当(日本防犯設備協会 ランクL)	電力会社申請 入力容量 17VA
----------------------	------------------------	----------------------------------	--	-------------------------------

光センサー組込み型 KLE-139S-16L (100V・50/60Hz) 希望小売価格 26,800円 (税抜き)	光センサーなし型 KLE-139-16L (100V・50/60Hz) 希望小売価格 23,800円 (税抜き)
---	---

耐塩型

光センサー組込み型 KLE-139S-16L-SR (100V・50/60Hz) 希望小売価格 30,800円 (税抜き)	光センサーなし型 KLE-139-16L-SR (100V・50/60Hz) 希望小売価格 27,800円 (税抜き)
--	--

■ 基本性能

形名	本体	グローブ	標準色	質量 (kg)	器具光束 (lm)	定格電力 (W)	固有エネルギー消費効率 (lm/W)	光源寿命 (h)※1	色温度 (K)	平均演色評価数 (Ra)	耐雷サージ (kV)※2	定格電圧 (V)	定格入力電流 (A)	定格入力容量 (電力会社申請入力容量) (VA)
KLE-4139S-17L	アルミダイカスト	アクリル(フロスト)	アイボリー	約1.0	2,310	17.0(100V)	135.8(100V)	60,000	5000	80	15	100/200	0.175(100V)	18
KLE-4139-17L						17.5(200V)	132(200V)							
KLE-4139S-17L-SR						17.5(200V)	132(200V)							
KLE-4139-17L-SR						17.5(200V)	132(200V)							
KLE-139S-16L	アルミダイカスト	アクリル(フロスト)	アイボリー	約0.95	1,710	16.5	103.6	60,000	5,000	70	15	100	0.17	17
KLE-139-16L						16.5	103.6							
KLE-139S-16L-SR						16.5	103.6							
KLE-139-16L-SR						16.5	103.6							

★調光できません。 ※1:光束維持率70%(照明器具の適正交換時期は8~10年です。) ※2:コモンモード ▲周囲温度:-20~35°Cの範囲でご使用ください。

●防犯照明的推奨基準クラスA、クラスB+、クラスBを満たす設置間隔の計算条件/道路幅:5m 器具取付高さ:4.5m 取付け角度:標準 保守率:0.63 道路面反射率10%

CO₂排出量85%削減を達成

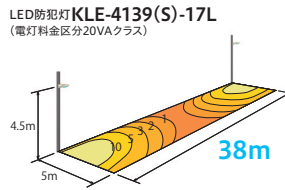
(水銀灯 100Wとの比較)

形名	LED防犯灯 KLE-4139(S)-17L	水銀灯 KH-301(HF100W)
定格電力	17.0W	115W
電料料金区分	20VA	200VA
年間電気料金	2,184円	12,480円
年間CO ₂ 排出量	29.3kg	197.8kg
ランプ寿命	60,000時間	12,000時間

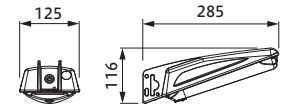
※電気料金は東京電力エナジーパートナー(株)「電気供給約款」公衆街路灯A(平成28年1月1日実施)による。 ※CO₂排出係数:0.43kg-CO₂/kWh ※年間点灯時間は4000時間で算出。

水平面照度分布図

(防犯灯の推奨照度基準クラスB+を満たす設置間隔)



寸法図



LED防犯灯 KLE-4139(S)-17L
(電料料金区分20VAクラス)

CO₂排出量85%削減を達成

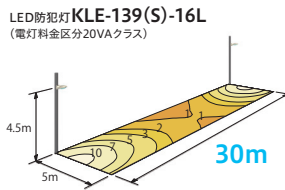
(水銀灯 100Wとの比較)

形名	LED防犯灯 KLE-139(S)-16L	水銀灯 KH-301(HF100W)
定格電力	16.5W	115W
電料料金区分	20VA	200VA
年間電気料金	2,184円	12,480円
年間CO ₂ 排出量	28.4kg	197.8kg
ランプ寿命	60,000時間	12,000時間

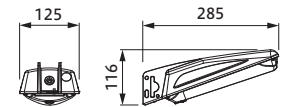
※電気料金は東京電力エナジーパートナー(株)「電気供給約款」公衆街路灯A(平成28年1月1日実施)による。 ※CO₂排出係数:0.43kg-CO₂/kWh ※年間点灯時間は4000時間で算出。

水平面照度分布図

(防犯灯の推奨照度基準クラスB+を満たす設置間隔)



寸法図



LED防犯灯 KLE-139(S)-16L
(電料料金区分20VAクラス)