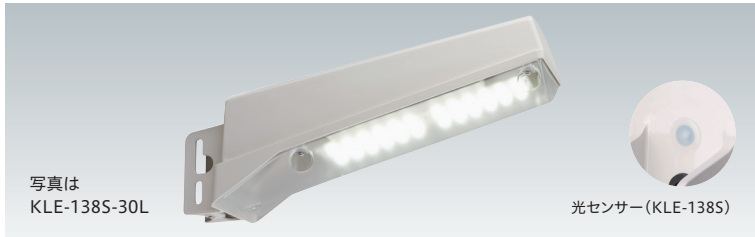


## KLE-138

アルミダイカストタイプ、HF100W街路灯(直付形)代替モデル



標準取付角度 <b>15度</b>	防塵・防水性能 <b>IP44</b>	消費電力 <b>30W</b> HF100W相当	クラスA クラスB+ クラスB 33m 40m 42m HF100相当(日本防犯設備協会 ランクLL)	電力会社申請 入力容量 <b>31VA</b>
----------------------	------------------------	--------------------------------	---	-------------------------------

光センサー組込み型 <b>KLE-138S-30L</b> (100/200V・50/60Hz) 希望小売価格 <b>59,800円</b> (税抜き)	光センサーなし型 <b>KLE-138-30L</b> (100/200V・50/60Hz) 希望小売価格 <b>55,800円</b> (税抜き)
---	---

耐塩型 光センサー組込み型 <b>KLE-138S-30L-SR</b> (100/200V・50/60Hz) 希望小売価格 <b>65,800円</b> (税抜き)	耐塩型 光センサーなし型 <b>KLE-138-30L-SR</b> (100/200V・50/60Hz) 希望小売価格 <b>61,800円</b> (税抜き)
---	---

CO<sub>2</sub>排出量73%削減を達成

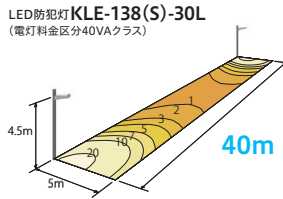
(水銀灯 100Wとの比較)

形名	LED防犯灯 KLE-138(S)-30L	水銀灯 KH-301(HF100W)
定格電力	30.0W	115W
電灯料金区分	40VA	200VA
年間電気料金	3,264円	12,480円
年間CO <sub>2</sub> 排出量	51.6kg	197.8kg
ランプ寿命	60,000時間	12,000時間

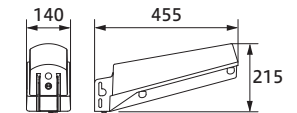
※電気料金は東京電力エナジーパートナー(株)「電気供給約款」公衆街路灯A(平成28年1月1日実施)による。 ※CO<sub>2</sub>排出係数:0.43kg-CO<sub>2</sub>/kWh ※年間点灯時間は4000時間で算出。

## 水平面照度分布図

(防犯灯の推奨照度基準クラスB+を満たす設置間隔)



## 寸法図



## KLE-128

生産終了予定



## 電子式自動点滅器標準搭載、HF80Wの代替モデル

標準取付角度 <b>15度</b>	防塵・防水性能 <b>IP23</b>	消費電力 <b>17W</b> HF80W相当	クラスA クラスB+ クラスB 18m 25m 28m HF80(FHP32)相当(日本防犯設備協会 ランクM)	電力会社申請 入力容量 <b>18VA</b>
----------------------	------------------------	-------------------------------	--	-------------------------------

自動点滅器(SS-1002P)内蔵型 <b>KLE-128S-17R</b> (100V・50/60Hz) 希望小売価格 <b>46,500円</b> (税抜き)	自動点滅器なし型 <b>KLE-128-17R</b> (100/200V・50/60Hz) 希望小売価格 <b>42,500円</b> (税抜き)
--	---

## KLE-126

生産終了予定



## HF100W街路灯(アーム式)代替モデル

標準取付角度 <b>20度</b>	防塵・防水性能 <b>IP23</b>	消費電力 <b>31W</b> HF100W相当	クラスA クラスB+ クラスB 30m 43m 43m HF100相当(日本防犯設備協会 ランクLL)	電力会社申請 入力容量 <b>32VA</b>
----------------------	------------------------	--------------------------------	---	-------------------------------

自動点滅器(SS-1002P)内蔵型 <b>KLE-126S-31R</b> (100V・50/60Hz) 希望小売価格 <b>92,800円</b> (税抜き)	自動点滅器なし型 <b>KLE-126-31R</b> (100/200V・50/60Hz) 希望小売価格 <b>88,800円</b> (税抜き)
--	---

## 基本性能

形名	本体	グローブ	標準色	質量(kg)	適合アーム(φ)	器具光束(lm)	定格電力(W)	固有エネルギー消費効率(lm/W)	光源寿命(h)※1	色温度(K)	平均演色評価数(Ra)	耐雷サージ(kV)※2	定格電圧(V)	定格入力電流(A)	定格入力容量(電力会社申請入力容量)(VA)
KLE-138S-30L	アルミダイカスト	アクリル(フロスト)	アイボリー	約2.1	-	2,900	30.0	96.6	60,000	5,000	70	15	100/200	0.31/	31
KLE-138-30L														0.155	
KLE-138S-30L-SR														0.18	
KLE-138-30L-SR														0.18/0.09	
KLE-128S-17R	アルミダイカスト	アクリル(透明)	アイボリー	約2.0	-	1,426	17.0	83.8	60,000	5,000	70	15	100	18	
KLE-128-17R													0.18/0.09		
KLE-126S-31R	アルミダイカスト	アクリル(透明)	シルバー	約4.4	34	2,844	31.0	91.7	60,000	5,000	70	15	100	32	
KLE-126-31R													0.32/0.16		

★調光できません。 ※1:光束維持率70%(照明器具の適正交換時期は8~10年です。) ※2:コモンモード

▲周囲温度(KLE-138(S)-30L(-SR)・KLE-128(S)-17R) :-20~35°Cの範囲でご使用ください。 ▲周囲温度(KLE-126(S)-31R) :-10~35°Cの範囲でご使用ください。

●防犯照明の推奨基準クラスA、クラスB+、クラスBを満たす設置間隔の計算条件/道路幅:5m 器具取付高さ:4.5m 取付け角度:標準 保守率:0.63 道路面反射率10%