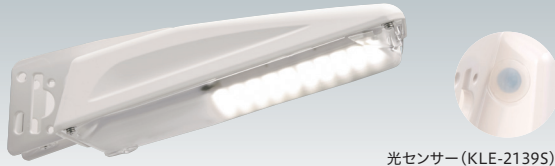


KLE-2139 LEDEEMA Bro

アルミダイカストタイプ、HF100W街路灯(直付形)代替モデル

※電球色LED 仕様品は特注にて対応致します。

NEW



写真は
KLE-2139S-10L

光センサー (KLE-2139S)

標準取付角度
20度

防塵・防水性能
IP44

消費電力
9.4w
HF100W相当

クラスA クラスB+ クラスB
17m 30m 30m
HF100相当(日本防犯設備協会 ランクL)

電力会社申請
入力容量
9.8VA

光センサー組込み型

KLE-2139S-10L
(100V・50/60Hz)

希望小売価格 **26,800円**(税抜き)



光センサーなし型

KLE-2139-10L
(100V・50/60Hz)

希望小売価格 **23,800円**(税抜き)



耐塩型

光センサー組込み型

KLE-2139S-10L-SR
(100V・50/60Hz)

希望小売価格 **30,800円**(税抜き)

光センサーなし型

KLE-2139-10L-SR
(100V・50/60Hz)

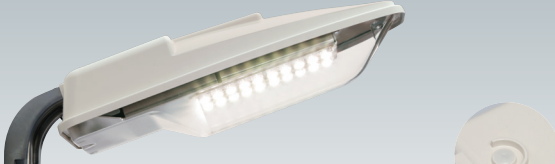
希望小売価格 **27,800円**(税抜き)

KLE-2133

近日発売

樹脂タイプ、長寿命光センサー(自動点滅装置)搭載 超軽量・節電型

NEW



写真は
KLE-2133S-10L

光センサー (KLE-2133S)

標準取付角度
20度

防塵・防水性能
IP44

消費電力
9.4w
HF100W相当

クラスA クラスB+ クラスB
17m 30m 30m
HF100相当(日本防犯設備協会 ランクL)

電力会社申請
入力容量
9.8VA

光センサー組込み型

KLE-2133S-10L
(100V・50/60Hz)

希望小売価格 **26,800円**(税抜き)

光センサーなし型

KLE-2133-10L
(100V・50/60Hz)

希望小売価格 **23,800円**(税抜き)

■ 基本性能

形名	本体	グローブ	標準色	質量 (kg)	器具光束 (lm)	定格電力 (W)	固有エネルギー消費効率 (lm/W)	光源寿命 (h)※1	色温度 (K)	平均演色評価数 (Ra)	耐雷サージ (kV)※2	定格電圧 (V)	定格入力電流 (A)	定格入力容量 (電力会社申請入力容量) (VA)
KLE-2139S-10L	アルミダイカスト	アクリル(フロスト)	アイボリー	約1.0	1,330	9.4	141.4	60,000	5,000	80	15	100	0.098	9.8
KLE-2139-10L														
KLE-2139S-10L-SR														
KLE-2139-10L-SR														
KLE-2133S-10L	ASA樹脂	アクリル(透明)	アイボリー	約0.95	1,330	9.4	141.4	60,000	5,000	80	15	100	0.098	9.8
KLE-2133-10L														

★調光できません。 ※1:光束維持率70%(照明器具の適正交換時期は8~10年です。) ※2:コモンモード ▲周囲温度:-20~35°Cの範囲でご使用ください。

●防犯照明の推奨基準クラスA、クラスB+、クラスBを満たす設置間隔の計算条件/道路幅:5m 器具取付高さ:4.5m 取付け角度:標準 保守率:0.63 道路面反射率10%

CO₂排出量91%削減を達成

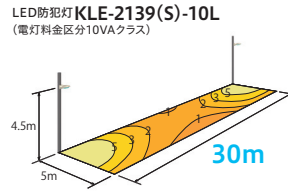
(水銀灯 100Wとの比較)

形名	LED防犯灯 KLE-2139(S)-10L	水銀灯 KH-301(HF100W)
定格電力	9.4w	115w
電灯料金区分	10VA	200VA
年間電気料金	1,644円	12,480円
年間CO ₂ 排出量	16.2kg	197.8kg
ランプ寿命	60,000時間	12,000時間

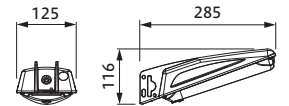
※電気料金は東京電力エナジーパートナー(株)「電気供給約款」公衆街路灯A(平成28年1月1日実施)による。 ※CO₂排出係数:0.43kg-CO₂/kWh ※年間点灯時間は4000時間で算出。

水平面照度分布図

(防犯灯の推奨照度基準クラスB+を満たす設置間隔)



寸法図



LED防犯灯KLE-2139(S)-10L
(電灯料金区分10VAクラス)

CO₂排出量91%削減を達成

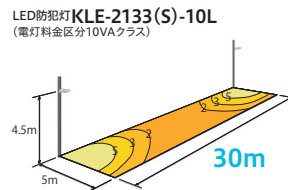
(水銀灯 100Wとの比較)

形名	LED防犯灯 KLE-2133(S)-10L	水銀灯 KH-301(HF100W)
定格電力	9.4w	115w
電灯料金区分	10VA	200VA
年間電気料金	1,644円	12,480円
年間CO ₂ 排出量	16.2kg	197.8kg
ランプ寿命	60,000時間	12,000時間

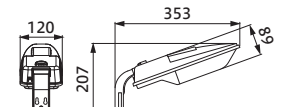
※電気料金は東京電力エナジーパートナー(株)「電気供給約款」公衆街路灯A(平成28年1月1日実施)による。 ※CO₂排出係数:0.43kg-CO₂/kWh ※年間点灯時間は4000時間で算出。

水平面照度分布図

(防犯灯の推奨照度基準クラスB+を満たす設置間隔)



寸法図



LED防犯灯KLE-2133(S)-10L
(電灯料金区分10VAクラス)