

公園灯

LEDEEMA

受注生産品

配光を自由に、そして簡単に
変えられる公園灯のご紹介

動画はこちら

YouTube



必要な場所に明かりを配光できる機能を搭載したタイプのLED公園灯です。
設置後でも配光を変えることが可能です。

配光可変機能付き型

KLS-708-3M

(100V/200V・50/60Hz) HF100相当

オープン価格

自動点滅機能なし

KLS-708-5M

(100V/200V・50/60Hz) HF250相当

オープン価格

自動点滅機能なし

KLS-708-8M

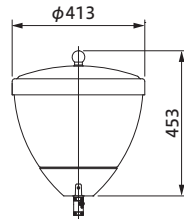
(100V/200V・50/60Hz) HF300相当

オープン価格

自動点滅機能なし

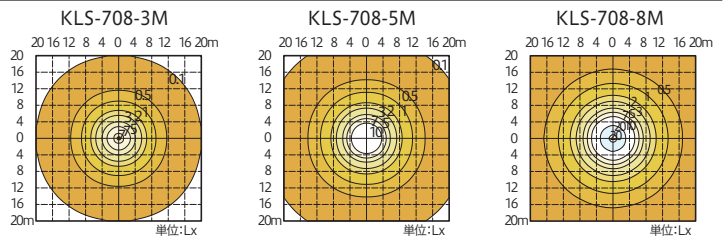
NEW

寸法図



水平面照度分布図

[計算条件] 設置高さ:4.5m 取付角度:0°(保守率0.63)



配光可変機能なし型

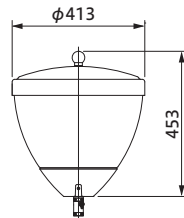
KLS-708-8M-F

(100V/200V・50/60Hz) HF300相当

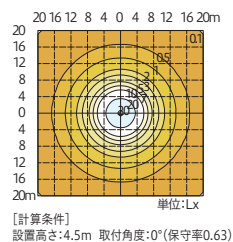
オープン価格

自動点滅機能なし

寸法図



水平面照度分布図



[計算条件] 設置高さ:4.5m 取付角度:0°(保守率0.63)

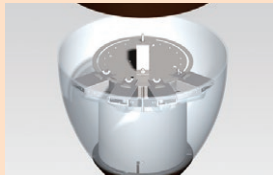
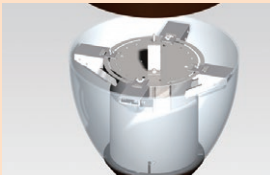
配光可変機能とは

器具の設置後でもLEDユニットの配置換えで配光を変えることができます。設置後の環境変化などにより背面の光をカットしたい場合など従来は配光を抑えたい方向に遮光板等を取り付けて対応していました。配光可変機能付き公園灯はLEDユニットの配置を変えることで対応が可能です。

LEDユニットの配置

全周配光(標準)

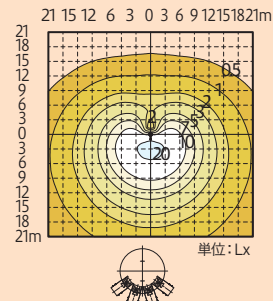
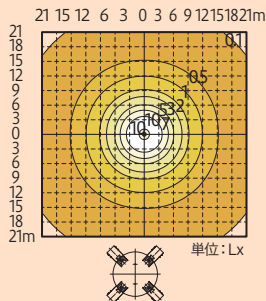
片側配光



照度分布図比較

全周配光(標準)

片側配光



基本性能

形名	本体(ホルダー)	グローブ	標準色	質量(kg)	適合ポール径	防塵・防水性能	器具光束(lm)	消費電力(W)	固有エネルギー消費効率(lm/W)	光源寿命(h)※1	上方光束比(%)	色温度(K)	平均演色評価数(Ra)	耐雷サージ(kV)※2	定格電圧(V)	定格入力電流(A)	定格入力容量(電力会社申請入力容量)(VA)
KLS-708-3M	アルミ	アクリル	ブラウン	約5.8	φ76.3	IP23	2,625	30.0	87.5	60,000	15~20	5,000	70	15	100/200	0.302/0.151	30.2
KLS-708-5M	ダイカスト	アクリル(乳白フロスト)	ブラウン	約6.0	φ76.3	IP23	4,700	52.5	89.5	60,000	15~20	5,000	70	15	100/200	0.54/0.27	54.0
KLS-708-8M	アルミ	アクリル	ブラウン	約7.0	φ76.3	IP23	7,600	79.5	95.5	60,000	15~20	5,000	70	15	100/200	0.80/0.40	80.0
KLS-708-8M-F	ダイカスト	アクリル(乳白フロスト)	ブラウン	約6.3	φ76.3	IP23	7,880	79.5	99.1	60,000	5~15	5,000	70	15	100/200	0.80/0.40	80.0

※1:光束維持率70%(照明器具の適正交換時期は8~10年です。) ※2:コモンモード ▲周囲温度:-20~35℃の範囲でご使用ください。

オプション部品は24ページをご参照ください。