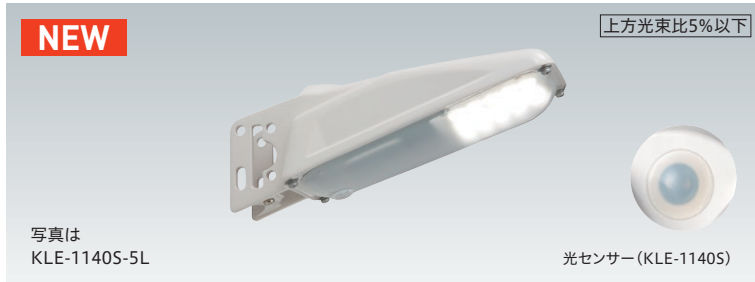


※電球色LED仕様品は特注にて対応致します。

# KLE-1140 LEDEEMA Bro

アルミダイカストタイプ、FL20W・HF40W防犯灯(直付形)代替モデル



標準取付角度 <b>20度</b>	防塵・防水性能 <b>IP44</b>	消費電力 <b>4.6w</b> HF40W相当	クラスA クラスB+ クラスB <b>10m 17m 18m</b> HF40相当(日本防犯設備協会 ランクS)	電力会社申請 入力容量 <b>4.9VA</b>
----------------------	------------------------	--------------------------------	--	--------------------------------

光センサー組み込み型 **RBSS**

**KLE-1140S-5L**  
(100V・50/60Hz)  
希望小売価格 **13,800円**(税抜き)

光センサーなし型 **RBSS**

**KLE-1140-5L**  
(100V・50/60Hz)  
希望小売価格 **12,300円**(税抜き)

CO<sub>2</sub>排出量85%削減を達成

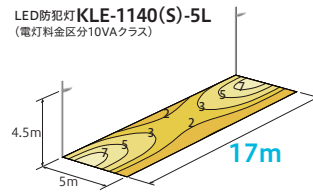
(水銀灯 100Wとの比較)

形名	LED防犯灯 KLE-1140(S)-5L	水銀灯 KH-306BS(HF40W)
消費電力	4.6w	47w
電灯料金区分	10VA	60VA
年間電気料金	1,644円	4,356円
年間CO <sub>2</sub> 排出量	8.0kg	80.9kg
ランプ寿命	60,000時間	12,000時間

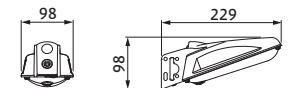
※電気料金は東京電力エナジーパートナー(株)「電気供給約款」公衆街路灯A(平成28年1月1日実施)による。 ※CO<sub>2</sub>排出係数:0.43kg-CO<sub>2</sub>/kWh ※年間点灯時間は4000時間で算出。

## 水平面照度分布図

(防犯灯の推奨照度基準クラスB+を満たす設置間隔)



## 寸法図



# KLE-133

樹脂タイプ、FL20W・HF40W防犯灯(直付形)代替モデル



標準取付角度 <b>20度</b>	防塵・防水性能 <b>IP44</b>	消費電力 <b>8W</b> HF40W相当	クラスA クラスB+ クラスB <b>14m 17m 19m</b> HF40相当(日本防犯設備協会 ランクS)	電力会社申請 入力容量 <b>8.4VA</b>
----------------------	------------------------	------------------------------	--	--------------------------------

光センサー組み込み型 **RBSS**

**KLE-133S-8L1**  
(100V・50/60Hz)  
希望小売価格 **13,800円**(税抜き)

光センサーなし型 **RBSS**

**KLE-133-8L1**  
(100V・50/60Hz)  
希望小売価格 **12,300円**(税抜き)

# KLE-140 LEDEEMA Bro

アルミダイカストタイプ、FL20W・HF40W防犯灯(直付形)代替モデル



標準取付角度 <b>20度</b>	防塵・防水性能 <b>IP44</b>	消費電力 <b>8W</b> HF40W相当	クラスA クラスB+ クラスB <b>10m 18m 18m</b> HF40相当(日本防犯設備協会 ランクS)	電力会社申請 入力容量 <b>8.4VA</b>
----------------------	------------------------	------------------------------	--	--------------------------------

光センサー組み込み型 **RBSS**

**KLE-140S-8L**  
(100V・50/60Hz)  
希望小売価格 **13,800円**(税抜き)

光センサーなし型 **RBSS**

**KLE-140-8L**  
(100V・50/60Hz)  
希望小売価格 **12,300円**(税抜き)

## 耐塩型

光センサー組み込み型	光センサーなし型
<b>KLE-140S-8L-SR</b> (100V・50/60Hz) 希望小売価格 <b>16,800円</b> (税抜き)	<b>KLE-140-8L-SR</b> (100V・50/60Hz) 希望小売価格 <b>15,300円</b> (税抜き)

## ■ 基本性能

形名	本体	グローブ	標準色	質量 (kg)	器具光束 (lm)	消費電力 (W)	固有エネルギー消費効率 (lm/W)	光源寿命 (h)※1	色温度 (K)	平均演色評価数 (Ra)	耐雷サージ (kV)※2	定格電圧 (V)	定格入力電流 (A)	定格入力容量 (電力会社申請入力容量) (VA)
KLE-1140S-5L	アルミダイカスト	アクリル(フロスト)	アイボリー	約0.6	610	4.6	132.6	60,000	5,000	70	15	100	0.049	4.9
KLE-1140-5L	アルミダイカスト	アクリル(フロスト)	アイボリー	約0.6	610	4.6	132.6	60,000	5,000	70	15	100	0.049	4.9
KLE-133S-8L1	ASA樹脂	アクリル(透明)	アイボリー	約0.95	840	8.0	105	60,000	5,000	70	15	100	0.084	8.4
KLE-133-8L1	ASA樹脂	アクリル(透明)	アイボリー	約0.95	840	8.0	105	60,000	5,000	70	15	100	0.084	8.4
KLE-140S-8L	アルミダイカスト	アクリル(フロスト)	アイボリー	約0.6	840	8.0	105	60,000	5,000	70	15	100	0.084	8.4
KLE-140S-8L-SR	アルミダイカスト	アクリル(フロスト)	アイボリー	約0.6	840	8.0	105	60,000	5,000	70	15	100	0.084	8.4
KLE-140-8L-SR	アルミダイカスト	アクリル(フロスト)	アイボリー	約0.6	840	8.0	105	60,000	5,000	70	15	100	0.084	8.4

★調光できません。 ※1:光束維持率70%(KLE-1140は80%)照明器具の適正交換時期は8~10年です。 ※2:コモンモード ▲周囲温度:-20~35°Cの範囲でご使用ください。  
●防犯照明の推奨基準クラスA、クラスB+、クラスBを満たす設置間隔の計算条件/道路幅:5m 器具取付高さ:4.5m 取付け角度:標準 保守率:0.63 道路面反射率10%

オプション部品は24ページをご参照ください。 ※海岸沿いや田畑に隣接し、塩害や粉塵による害の影響が予想される場合は耐塩型器具をお勧めします。