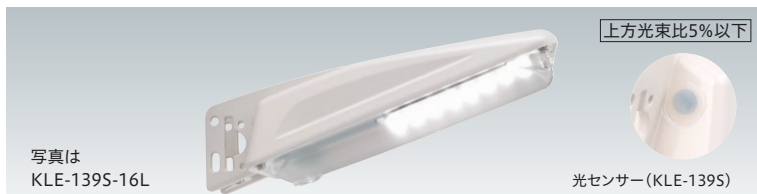


※電球色LED仕様品は特注にて対応致します。

# KLE-139 LEDEEMA Bro

アルミダイカストタイプ、FHT32W、HF80/100W防犯灯(直付形)代替モデル  
 ※200V仕様品は特注にて対応致します。



標準取付角度 <b>20度</b>	防塵・防水性能 <b>IP44</b>	消費電力 <b>16.5w</b> HF100W相当	クラスA クラスB+ クラスB <b>21m 30m 34m</b> HF100相当(日本防犯設備協会 ランクL)	電力会社申請 入力容量 <b>17VA</b>
----------------------	------------------------	----------------------------------	---	-------------------------------

光センサー組込み型 <b>KLE-139S-16L</b> (100V・50/60Hz) 希望小売価格 <b>26,800円</b> (税抜き)	<b>RBSS</b>	光センサーなし型 <b>KLE-139-16L</b> (100V・50/60Hz) 希望小売価格 <b>23,800円</b> (税抜き)	<b>RBSS</b>
---	-------------	---	-------------

耐塩型 光センサー組込み型 <b>KLE-139S-16L-SR</b> (100V・50/60Hz) 希望小売価格 <b>30,800円</b> (税抜き)	光センサーなし型 <b>KLE-139-16L-SR</b> (100V・50/60Hz) 希望小売価格 <b>27,800円</b> (税抜き)
---	--

# KLE-4139 LEDEEMA Bro

アルミダイカストタイプ、HF100W防犯灯(直付形)代替モデル



標準取付角度 <b>20度</b>	防塵・防水性能 <b>IP44</b>	消費電力 <b>17w</b> HF100W相当	クラスA クラスB+ クラスB <b>29m 38m 42m</b> HF100相当(日本防犯設備協会 ランクL)	電力会社申請 入力容量 <b>18VA</b>
----------------------	------------------------	--------------------------------	---	-------------------------------

光センサー組込み型 <b>KLE-4139S-17L</b> (100/200V・50/60Hz) 希望小売価格 <b>52,800円</b> (税抜き)	<b>RBSS</b>	光センサーなし型 <b>KLE-4139-17L</b> (100/200V・50/60Hz) 希望小売価格 <b>48,800円</b> (税抜き)	<b>RBSS</b>
--	-------------	--	-------------

耐塩型 光センサー組込み型 <b>KLE-4139S-17L-SR</b> (100/200V・50/60Hz) 希望小売価格 <b>57,800円</b> (税抜き)	光センサーなし型 <b>KLE-4139-17L-SR</b> (100/200V・50/60Hz) 希望小売価格 <b>53,800円</b> (税抜き)
--	---

## ■ 基本性能

形名	本体	グローブ	標準色	質量 (kg)	器具光束 (lm)	消費電力 (W)	固有エネルギー消費効率 (lm/W)	光源寿命 (h)※1	色温度 (K)	平均演色評価数 (Ra)	耐雷サージ (kV)※2	定格電圧 (V)	定格入力電流 (A)	定格入力容量 (電力会社申請入力容量) (VA)
KLE-139S-16L	アルミダイカスト	アクリル(フロスト)	アイボリー	約0.95	1,710	16.5	103.6	60,000	5,000	70	15	100	0.17	17
KLE-139-16L														
KLE-139S-16L-SR														
KLE-139-16L-SR														
KLE-4139S-17L	アルミダイカスト	アクリル(フロスト)	アイボリー	約1.0	2,310	17.0(100V) 17.5(200V)	135.8(100V) 132(200V)	60,000	5,000	80	15	100/200	0.175(100V) 0.09(200V)	18
KLE-4139-17L														
KLE-4139S-17L-SR														
KLE-4139-17L-SR														

★調光できません。 ※1:光束維持率70%(照明器具の適正交換時期は8~10年です。) ※2:コモンモード ▲周囲温度:-20~35°Cの範囲でご使用ください。  
 ●防犯照明的推奨基準クラスA、クラスB+、クラスBを満たす設置間隔の計算条件/道路幅:5m 器具取付高さ:4.5m 取付け角度:標準 保守率:0.63 道路面反射率10%

CO<sub>2</sub>排出量85%削減を達成

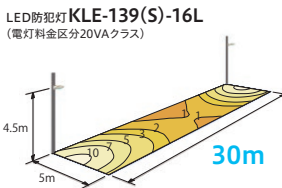
(水銀灯 100Wとの比較)

形名	LED防犯灯 KLE-139(S)-16L	水銀灯 KH-301(HF100W)
消費電力	16.5w	115w
電灯料金区分	20VA	200VA
年間電気料金	2,184円	12,480円
年間CO <sub>2</sub> 排出量	28.4kg	197.8kg
ランプ寿命	60,000時間	12,000時間

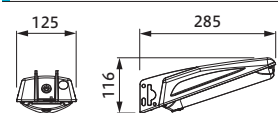
※電気料金は東京電力エナジーパートナー(株)「電気供給約款」公衆街路灯A(平成28年1月1日実施)による。 ※CO<sub>2</sub>排出係数:0.43kg-CO<sub>2</sub>/kWh ※年間点灯時間は4000時間で算出。

## 水平面照度分布図

(防犯灯の推奨照度基準クラスB+を満たす設置間隔)



## 寸法図

LED防犯灯 KLE-139(S)-16L  
(電灯料金区分20VAクラス)

## KLE-2139・4139 選択ガイド

CO<sub>2</sub>排出量85%削減を達成

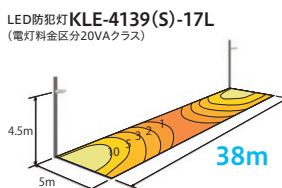
(水銀灯 100Wとの比較)

形名	LED防犯灯 KLE-4139(S)-17L	水銀灯 KH-301(HF100W)
消費電力	17.0w	115w
電灯料金区分	20VA	200VA
年間電気料金	2,184円	12,480円
年間CO <sub>2</sub> 排出量	29.3kg	197.8kg
ランプ寿命	60,000時間	12,000時間

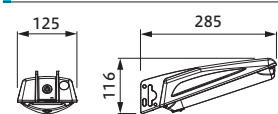
※電気料金は東京電力エナジーパートナー(株)「電気供給約款」公衆街路灯A(平成28年1月1日実施)による。 ※CO<sub>2</sub>排出係数:0.43kg-CO<sub>2</sub>/kWh ※年間点灯時間は4000時間で算出。

## 水平面照度分布図

(防犯灯の推奨照度基準クラスB+を満たす設置間隔)



## 寸法図

LED防犯灯 KLE-4139(S)-17L  
(電灯料金区分20VAクラス)