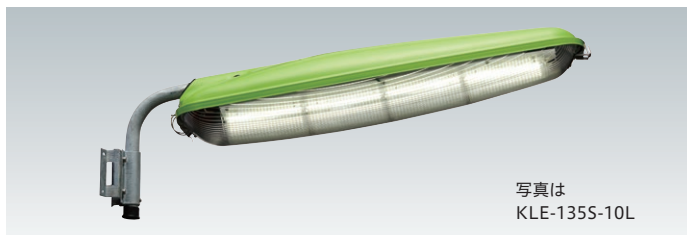


KLE-135

写真は
KLE-135S-10L

自動点滅器(SS-1001PI)内蔵型

KLE-135S-10L

(100V・50/60Hz) オープン価格

クラスA	クラスB ⁺	クラスB	電力会社申請 入力容量
8m	15m	15m	9.9VA

FL20 相当(日本防犯設備協会 ランクS)

■自動点滅器なしもあります/オープン価格

自動点滅器(SS-1001PI)内蔵型

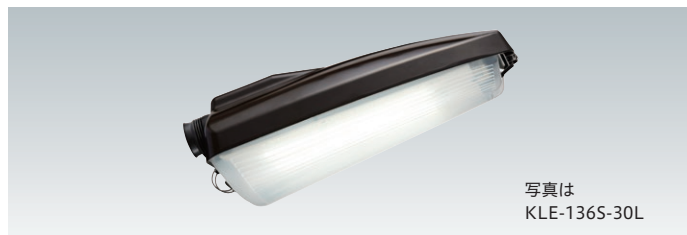
KLE-135S-20L

(100V・50/60Hz) オープン価格

クラスA	クラスB ⁺	クラスB	電力会社申請 入力容量
20m	25m	28m	19.8VA

HF80(FHP32) 相当(日本防犯設備協会 ランクM)

KLE-136

写真は
KLE-136S-30L

自動点滅器(SS-1002P)内蔵型

KLE-136S-20L

(100V・50/60Hz) オープン価格

クラスA	クラスB ⁺	クラスB	電力会社申請 入力容量
19m	28m	31m	19.8VA

HF80(FHP32) 相当(日本防犯設備協会 ランクMM)

■自動点滅器なしもあります/オープン価格

自動点滅器(SS-1002P)内蔵型

KLE-136S-30L

(100V・50/60Hz) オープン価格

クラスA	クラスB ⁺	クラスB	電力会社申請 入力容量
25m	34m	37m	32VA

HF100 相当(日本防犯設備協会 ランクL)

新生活道路 LED街路灯

LEDEEMA 20・40・60・100VA

※電球色LED仕様品は特注にて対応致します。

これからの NEW スタンダードな
LED 街路灯 KLE-137 シリーズのご紹介

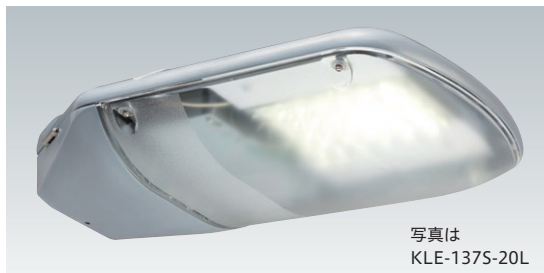
動画はこちら



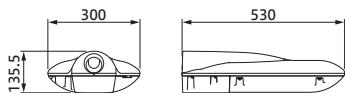
KLE-137

HF100・200・300W街路灯(アーム式)代替モデル

配光や光センサーの向きを設置環境に合わせて変えられるLED街路灯。

写真は
KLE-137S-20L

寸法図



光センサー組込み型

KLE-137S-20L

(100/200V・50/60Hz) HF100相当

電力会社申請
入力容量
19.6VA

KLE-137S-30L

(100/200V・50/60Hz) HF200相当

電力会社申請
入力容量
30.2VA

KLE-137S-56L

(100/200V・50/60Hz) HF250相当

電力会社申請
入力容量
59VA

KLE-137S-74L

(100/200V・50/60Hz) HF300相当

電力会社申請
入力容量
77VA

オープン価格

■光センサーなしもあります/オープン価格

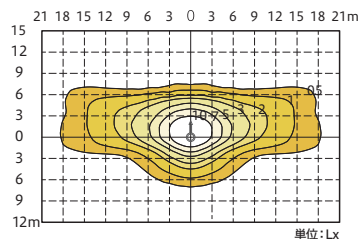
3.スリーサイズ対応アーム保持機構

アームの代表的3種類の太さ(φ34.0/φ48.6/φ60.5)に対応、アームの中心線をはば一定にできます。これにより既存のアームにも違和感なく取り付けできます。



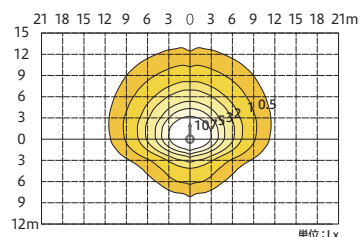
配光可変イメージ(設置後でも変更できます。)

ワイド配光(標準) (道路に適した配光)



[計算条件] KLE-137(S)-20L 設置高さ:5m 取付角度:5°(保守率0.63)

エリア配光 (交差点に適した配光)



[計算条件] KLE-137(S)-20L 設置高さ:5m 取付角度:5°(保守率0.63)

3つの特徴

1.配光可変型LEDモジュール(特許)搭載

道路には標準のワイド配光、交差点にはエリア配光のように、設置環境に合わせて配光を変更することができます。

2.光センサー採光部選択機能(特許)
(KLE-137S-20L/30Lのみ)

設置環境に合わせて採光方向を変更することができ迷光対策が効率的に行えます。(標準は左)

■基本性能

形名	本体	グローブ	標準色	質量(kg)	防塵・防水性能(LED・電源収納部・灯具)	器具光束(Lm)	消費電力(W)	固有エネルギー消費効率(lm/W)	光源寿命(h)※1	色温度(K)	平均演色評価数(Ra)	耐雷サージ(kV)※2	定格電圧(V)	定格入力電流(A)	定格入力容量(電力会社申請入力容量)(VA)
KLE-135S-10L	アルミ	アクリル(透明)	ライトグリーン	約5.0	IP23	1,010	9.6	105.2	60,000	5,000	70	15	100	0.099	9.9
2,220						19.5	113.8	0.198						19.8	
KLE-136S-20L	アルミダイカスト	アクリル(乳白)	ブラウン	約4.2	IP23	2,110	19.5	108.2	60,000	5,000	70	15	100	0.198	19.8
3,040						30.5	99.6	0.32						32	
KLE-137S-20L	アルミダイカスト	アクリル(フロスト)	シルバーメタリック	約5.5	IP44/IP23	2,100	19.5	107.6	60,000	5,000	70	15	100/200	0.196/0.098	19.6
3,200						30.0	106.6	0.302/0.151						30.2	
KLE-137S-56L	アルミダイカスト	アクリル(フロスト)	シルバーメタリック	約6.0	IP44/IP23	7,230	57.0	126.8	60,000	5,000	70	15	100/200	0.590/0.295	59
9,400				74.5		126.1	0.77/0.385	77							

★調光できません。 ※1:光束維持率70%(照明器具の適正交換時期は8~10年です。) ※2:コモンモード ▲周囲温度:-20~35°Cの範囲でご使用ください。

オプション部品は24ページをご参照ください。